

# PLASKÓW

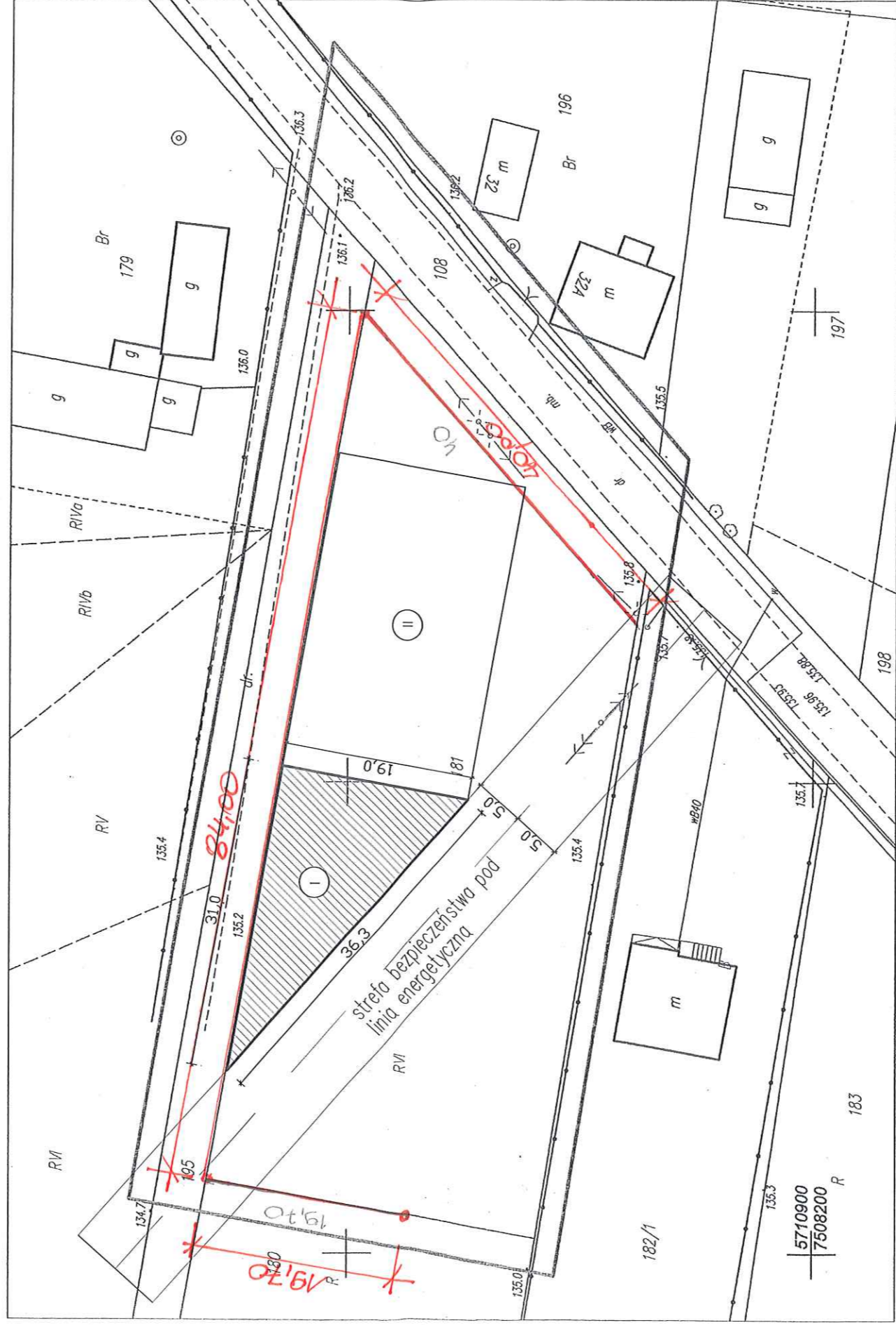
$$\Sigma L = 19,70 + 84,00 + 40 = 143,70 \text{ M}$$

w tym 3,00 M - BRAMA  
1,00 M - FURTKA

139,70 M - OGRÓDZENIE PANELOWE

## ZAGOSPODAROWANIE TERENU dz. nr ew. 181 w m. PŁASKÓW gmina Jelińsk

1:500



### MAPA DO CELÓW PROJEKTOWYCH

skala 1:500, nr sekcji: 7.158.22.21.1.1  
 Jednostka ewidencyjna: 142505\_2 Jelińsk  
 Obręb: 0028 Płasków  
 ark. 1, działka nr. 181  
 Identyfikator zgłoszenia pracy geodezyjnej: GKN.6642.1.4.906.2014  
 Układ odniesienia wysokości: PL-KRON86-NH  
 Układ współrzędnych prostokątnych płaskich: PL-2000  
 Sytuacja zgodna z terenem nr. 20.12.2014 r.  
 Oznaczenie granic obszaru będącego przedmiotem aktualizacji  
 Opis służebności gruntowych: niniejsza nieruchomości nie jest obciążona służebnościami gruntowymi  
 Mapę wykonano bez ustalenia przebiegu granic  
 Dla przedmiotowej nieruchomości brak jest obowiązującej decyzji o warunkach zabudowy

Dane podmiotu:  
 P.H.U. Aneta Namyślik  
 26-600 Radom, ul. Dzielna 2  
 NIP 948-107-53-63 REGON 140920841

Dane wykonawcy:  
 GEODETA UPRAWNIENY  
 mgr inż. Piotr Namyślik  
 26-600 Radom, ul. Dzielna 2  
 tel. 0 503 675 008

Podpiszcie się, że niniejszy dokument został opracowany w wyniku prac geodezyjnych i kartograficznych, których rezultaty zawiera oprzet techniczny wpisany do ewidencji materiałów państwowego zasobu geodezyjnego i kartograficznego

Organ prowadzący państwowy zasób geodezyjny i kartograficzny: STAROSTA RADOMSKI

Identyfikator ewidencyjny materiału zasobu - aparatu technicznego: P.14.25. 2015. 075

Data wpisania ozerwu technicznego do ewidencji materiałów zasobu: 12 MAR. 2015

mgr, nazwisko i podpis osoby reprezentującej organ

NAZWISKO	DATA	POPIIS
Bogusław Urbanelis	01.2018	

- LEGENDA:
- I SIŁOWNIA PLENEROWA I STREFA RELAKSU wg rys. A-2
  - II BOISKO wg odrębnego opracowania

STAROSTA RADOMSKI  
 ul. Dzielna 2, 26-600 Radom  
 tel. 48 36 66 7 26 80  
 e-mail: radom@powiat.pl

Biuro Obsługi Budowlanej  
 Bogusław Krzysztof Urbanelis  
 26-600 Radom ul. Chrobrego 14  
 kom: +48 606 35 19 10  
 Email: urbanelis@wp.pl

A-1	
BUDOWA OTWARTEJ STREFY AKTYWNOŚCI DZ. NR EW. 181 w m. PŁASKÓW gmina Jelińsk	PROJEKT ZAGOSPODAROWANIA TERENU

Radom, dnia 15.01.2015 r.

# BIERWIECKA WOLA

$$\Sigma = 2,0 + 19,0 + 15,50 + 2,90 + 27,00 + 7,00 = 73,40 \text{ m}$$

## W TM: EGENDA

- 2,00 m - BRAMA PRZESUWNA
- 1,00 m - FURTKA
- 70,90 m - OGRÓDZENIE PANELOWE h = 1,23 m

- P4 - mały zestaw zabawowy
- S1 - wahadło + prasa nożna
- S2 - orbitek + wioślarz
- T - tablice edukacyjne

Mapa do celów projektowych

Skala 1:500

Działki nr. 110 ark. 1

Identyfikator i nazwa jednostki ewidencyjnej: 142505\_2 Jedlińsk

Identyfikator i nazwa obrębu ewidencyjnego: 0002 Bierwiecka Wola

Identyfikator zgłoszenia pracy geodezyjnej: GKN.6642.1.2685.2019

Nazwa układu współrzędnych prostokątnych płaskich - PL\_2000

układu wysokości - Kronsztadt 86

Wydruk mapy zasadniczej jest zgodny z elektronicznym oryginałem

- sekcja: 7.158.22.13.3.3

Nie wyklucza się istnienia w terenie również urządzeń podziemnych, dla których brak było informacji branżowych i nie zostały odnalezione w terenie w czasie inwentaryzacji geodezyjnej.

W obrębie planowanej inwestycji na w/w działkach nie ma służebności gruntowych w KW.

Radom dn. 10.07.2019r

Wyk. ~~Lukasz Marszałek~~  
 GEODETA UPRAWNIONY  
 Upr. nr. 22911

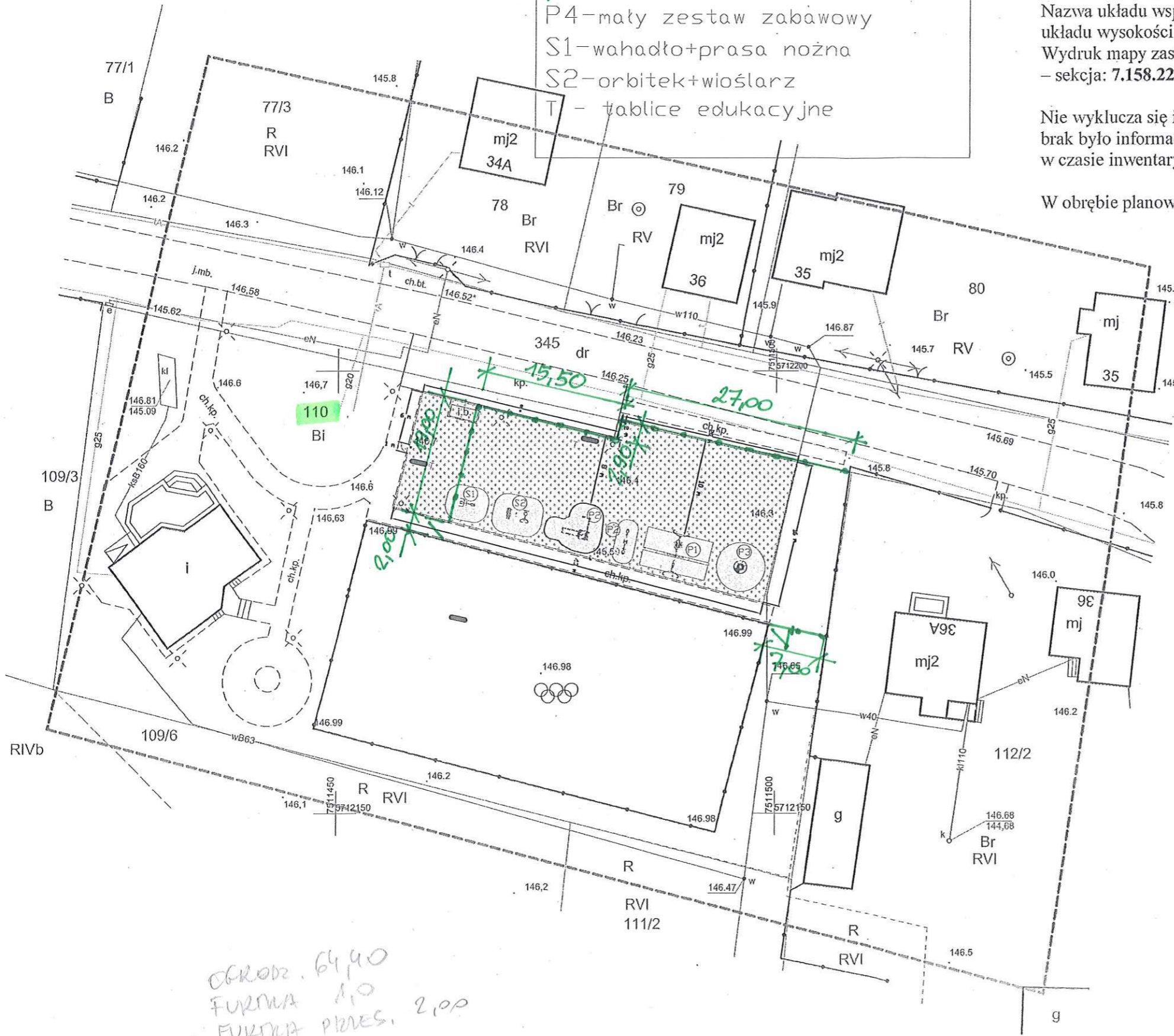
### Legenda:

----- zakres opracowania aktualizacji

Poświadczam, że niniejszy dokument został opracowany w wyniku prac geodezyjnych i kartograficznych, których rezultaty zawiera operat techniczny wpisany do ewidencji materiałów państwowego zasobu geodezyjnego i kartograficznego

Organ prowadzący państwowy zasób geodezyjny i kartograficzny	STAROSTA RADOMSKI
Identyfikator ewidencyjny materiału zasobu - operatu technicznego	P.1425. 2019. 3198
Data wpisania operatu technicznego do ewidencji materiałów zasobu	2019-07-23 Z UP. STAROSTY
Imię, nazwisko i podpis osoby reprezentującej organ	Ewa Wasił GEODETA

INWESTYCJA: "Projekt budowy placu zabaw i siłowni wraz z realizacją i ogrodzeniem posesji w Bierwieckiej Woli 34"		
LOKALIZACJA: działka nr ewid. 110 obręb geodezyjny: Bierwiecka Wola,		
INWESTOR: Gmina Jedlińsk ul. Warecka 19 26 - 660 Jedlińsk		
FUNKCJA	NAZWISKO	PODPIS
projektant:	inż. Krzysztof Łukaszka upr. LUB/0041/PVOK/05	
TYTUŁ RYSU: Plan sytuacyjno-wysokościowy		
SKALA:	1:500	STRONA: 1
DATA:	luty 2019	



OGRÓDZ. 64,40  
 FURTKA 1,0  
 FURTKA PRZES. 2,00