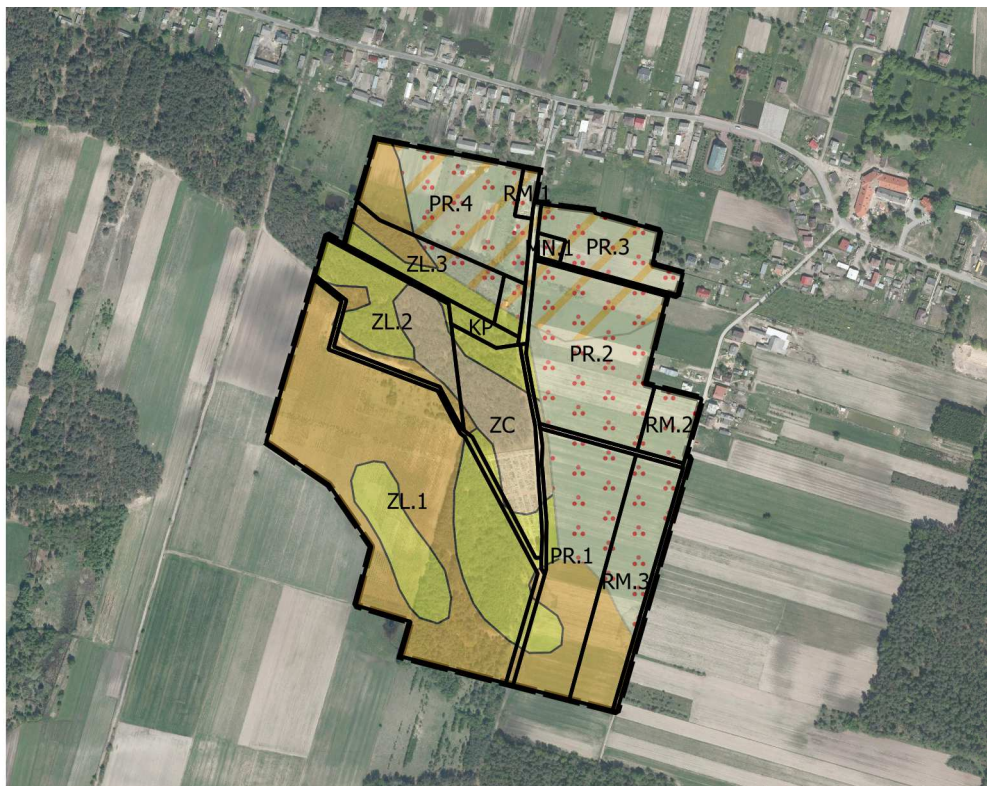



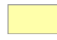




Załącznik nr 2. Warunki geologiczne w obrębie obszaru objętego planem



Legenda:

 granica opracowania planu

Geologia

-  gliny zwałowe (grunty nośne)
-  piaski eoliczne (grunty słabonośne)
-  piaski eoliczne na glinach zwałowych (grunty nośne)
-  piaski eoliczne w wydmach (grunty słabonośne)
-  piaski i żwiry lodowcowe (grunty nośne)
-  piaski i żwiry lodowcowe na glinach zwałowych (grunty nośne)