

# "MOTO-EKSPERT"

Marcin Iwański  
26-600 Radom, ul. Warszawska 17/21 bud. B  
tel./fax 48 360 70 03 korn. 664 490 491  
NIP 948 128 43 68 REGON 141376109

Wycena numer: M/165/04/20

z dnia: 29.04.2020

Rzeczoznawca : mgr inż. Marcin Iwański RS001261

Właściciel: Zakład Gospodarki Komunalnej w Jedlińsku

Adres: ul. Ogrodowa 51A, 26-660 Jedlińsk

Zadanie: Ocena stanu technicznego i określenie wartości rynkowej pojazdu

## DANE IDENTYFIKACYJNE POJAZDU (\*)

Dane: [C] III-2020

Marka: STAR Model pojazdu: 1142 12.0t  
Wersja: 1142 Turbo Nr rejestracyjny: WRA16CM Rok prod.: 1998  
Rodzaj pojazdu: Samochód ciężarowy VIN: SUS1142CFW0014353

Data pierwszej rejestracji	10.08.1998
Data ważności badania technicznego	26.05.2019
Wskazanie drogomierza	438798 km
Okres eksploatacji pojazdu (98/08/10-20/03/11)	259 mies.
Opis rodzaju pojazdu	hakowiec
Charakter wykorzystania	wywóz śmieci
Kolor powłoki lakierowej kabiny	pomarańczowy 1-warstwowy akrylowy
Dop. masa całk. / Ładowność	11700 kg / 6000 kg
Rodzaj zabudowy	skrzyniowa
Rodzaj kabiny	krótka
Liczba osi / Rodzaj napędu / Skrzynia biegów	2 / 4x2 / manualna
Zawieszenie osi przedniej / tylnej / Rozstaw osi	resory / resory / 3900 mm
Oznaczenie silnika	T 359 E
Jednostka napędowa	z zapłonem samoczynnym
Pojemność / Moc silnika	6842 ccm / 110kW (150KM)
Liczba cylindrów / Układ cylindrów	6 / rzędowy
Długość / Szerokość / Wysokość	7310 mm / 2400 mm / 2900 mm

Wartość brutto pojazdu w stanie uszkodzonym ustalona na dzień 11 marca 2020 roku wynosi:

**4400 PLN** w tym VAT (23,0%) **822,76 PLN**

## ZAŁĄCZNIKI

- 1 Wycena wartości - druk podstawowy
- 2 Arkusz wyliczenia wartości pojazdu uszkodzonego
- 3 Wycena wartości - arkusz kontrolny
- 4 Dokumentacja fotograficzna

mgr inż. Marcin Iwański  
Rzeczoznawca Samochodowy  
RS 001261

Rzeczoznawca : mgr inż. Marcin Iwański RS001261

Właściciel: Zakład Gospodarki Komunalnej w Jedlińsku

Adres: ul. Ogrodowa 51A, 26-660 Jedlińsk

Zadanie: Ocena stanu technicznego i określenie wartości rynkowej pojazdu

**DANE IDENTYFIKACYJNE POJAZDU (\*)**

Dane: [C] III-2020

Marka: STAR Model pojazdu: 1142 12.0t  
 Wersja: 1142 Turbo Nr rejestracyjny: WRA16CM Rok prod.: 1998  
 Rodzaj pojazdu: Samochód ciężarowy VIN: SUS1142CFW0014353

Data pierwszej rejestracji 10.08.1998  
 Data ważności badania technicznego 26.05.2019  
 Wskazanie drogomierza 438798 km  
 Okres eksploatacji pojazdu (98/08/10-20/03/11) 259 mies.  
 Opis rodzaju pojazdu hakowiec  
 Charakter wykorzystania wywóz śmieci  
 Kolor powłoki lakirowej kabiny pomarańczowy 1-warstwowy akrylowy  
 Dop. masa całkow. / Ładowność 11700 kg / 6000 kg  
 Rodzaj zabudowy skrzyniowa  
 Rodzaj kabiny krótka  
 Liczba osi / Rodzaj napędu / Skrzynia biegów 2 / 4x2 / manualna  
 Zawieszenie osi przedniej / tylnej / Rozstaw osi resory / resory / 3900 mm  
 Oznaczenie silnika T 359 E  
 Jednostka napędowa z zapłonem samoczynnym  
 Pojemność / Moc silnika 6842 ccm / 110kW (150KM)  
 Liczba cylindrów / Układ cylindrów 6 / rzędowy  
 Długość / Szerokość / Wysokość 7310 mm / 2400 mm / 2900 mm

**WYPOSAŻENIE SPECJALNE**

Lp.	Nazwa elementu wyposażenia	Wartość [PLN]
1	Zabudowa typu hakowego SMW1142	3530

**WYPOSAŻENIE STANDARDOWE**

Lp.	Nazwa elementu wyposażenia	Lp.	Nazwa elementu wyposażenia
1	Blokada mechanizmu różnicowego	5	Silnik STAR T359E-CE TURBO z ekranami akustycznymi
2	Kabina odchylana w kompletacji podstawowej z ławą	6	Tachograf elektroniczny
3	Opony 9.00 x 20"	7	Wspomaganie układu kierowniczego ZF
4	Podwozie przystosowane do holowania przyczepy	8	Zderzaki z laminatu

**WYPOSAŻENIE DODATKOWE**

Lp.	Nazwa elementu wyposażenia	Wartość [PLN]
1	+Przystawka odbioru mocy	131
2	+Światła przeciwmgielne	0

**STAN TECHNICZNY POJAZDU**

Przedstawiony do oględzin pojazd to wykorzystywany na potrzeby Urzędu Gminy pojazd do zbiórki i wywozu nieczystości stałych oraz obsługi. Pojazd charakteryzuje się zużyciem większym nieadekwatnym do odczytanego przebiegu i lat eksploatacji. Pojazd do oględzin przedstawiono kompletny, wyposażony ponadstandardowo, posiadający liczne ogniska korozji perforacyjnej w szczególności kabiny, zabudowy oraz skorodowane elementy podwozia, ramy kwalifikujące je do usunięcia. Ponadto ujawniono liczne otarcia, zdrapania i zabrudzenia powstałe podczas eksploatacji oraz liczne pęknięcia lamp, zderzaka, stopni, itp. Wnętrze pojazdu mocno zniszczone.

**W przedstawionym stanie technicznym pojazd niezdalny do pełnienia swojej funkcji, nie nadaje się do eksploatacji, stanowiąc zagrożenie dla użytkowników**

Z uwagi na utrudnienia związane z usunięciem tych uszkodzeń oraz koszty przeprowadzenia niezbędnych napraw pojazdu, bądź jego nieprzydatność, sugeruje się utylizację, bądź odsprzedaż na części zamienne

I. Wartość określono na podstawie:

- notowań rynkowych, zaakceptowanych przez wykonawcę opinii,
- korekt mających wpływ na wartość pojazdu.

II. Opinię sporządzono w trzech jednobrzmiących egzemplarzach, z których dwa otrzymuje Zleceniodawca. Integralną częścią opinii stanowią fotografie w ilości 16 sztuk.

III. Klauzule i ograniczenia:

1. Aktualność wyceny: okres 1 miesiąc od daty wykonania operatu.
2. Oszacowana wartość rynkowa stanowi podstawę negocjacji i może odbiegać od ostatecznej ceny kontraktowej ustalonej między kupującym i sprzedającym.
3. Niniejsza opinia techniczna nie obejmuje badania oryginalności numerów identyfikacyjnych pojazdu i nie może być w takich celach wykorzystywana.
4. Opinia nie może być publikowana w jakimkolwiek dokumencie bez zgody Wykonawcy, względnie bez uzgodnienia formy i treści takiej publikacji.
5. Informacje zawarte w niniejszej opinii nie mogą być bez zgody Wykonawcy powielane w części lub w całości, względnie kopiowane w jakiegokolwiek innej postaci.

## KOREKTY

WARTOŚĆ BAZOWA BRUTTO (262 mies.) *		8 900 PLN
KOREKTA ZA WYPOSAŻENIE SPECJALNE		3 530 PLN
<i>Wypożyczenie specjalne pojazdu powoduje powiększenie wartości pojazdu, gdy jest sprawne, czyli zdolne do spełnienia swojej funkcji. Wielkość korekty wartości bazowej, związanej z wyposażeniem specjalnym pojazdu została określona na podstawie udziału tego wyposażenia w wartości standardowo wyposażonego nowego pojazdu z uwzględnieniem amortyzacji pojazdu.</i>		
KOREKTA ZA WYPOSAŻENIE DODATKOWE		131 PLN
<i>Wypożyczenie pojazdu powoduje powiększenie wartości pojazdu, gdy jest wyposażeniem ponadstandardowym oraz jest sprawne, czyli zdolne do spełnienia swojej funkcji. Wielkość korekty wartości bazowej, związanej z wyposażeniem dodatkowym pojazdu została określona na podstawie udziału tego wyposażenia w wartości standardowo wyposażonego nowego pojazdu z uwzględnieniem amortyzacji pojazdu i zwiększonej amortyzacji jego wyposażenia.</i>		
KOREKTY RÓŻNE		- 4 396 PLN

W tym:

	[%]	Wart. [PLN]
Stan utrzymania i dbałość o pojazd	-5,0	- 628

*Stan utrzymania i dbałość o pojazd mogą mieć wpływ na wartość rynkową pojazdu w przypadku, gdy stan wycenianego pojazdu istotnie odbiega od dobrego, odpowiedniego dla danego okresu eksploatacji i przebiegu. Stwierdzony ponadprzeciętnie dobry stan świadczący o wyjątkowej dbałości o pojazd może stanowić podstawę korekty dodatniej wartości, stan gorszy od typowego dobrego - podstawę do korekty ujemnej.*

Aktualność badań technicznych	-5,0	- 628
-------------------------------	------	-------

*Podstawą do zastosowania korekty jest wada prawna w postaci zakazu użytkowania pojazdu na dzień 11.03.2020, koszt wykonania wymaganego badania technicznego jak też, szczególnie w przypadku pojazdów wieloletnich i trwale wyłączonych z eksploatacji, ewentualna konieczność przeprowadzenia usprawniającej pojazd naprawy. Wartość korekty została oszacowana automatycznie, na podstawie okresu eksploatacji pojazdu: 259 mies.*

Szczególny charakter eksploatacji	-10,0	-1 256
-----------------------------------	-------	--------

*Negatywny wpływ na wartość rynkową może mieć używanie pojazdu w nietypowych warunkach, jak też w nietypowy sposób, np.: do nauki jazdy, do jazdy sportowych i testowych, samochodu osobowego do celów zarobkowych, częsta jazda z przyczepą przez samochód osobowy lub terenowy, itp. Wielkość tej korekty szacuje się w zależności od intensywności i okresu eksploatacji pojazdu w szczególny sposób.*

Regionalna sytuacja rynkowa	-10,0	-1 256
-----------------------------	-------	--------

*Wartości rynkowe określonych marek i typów używanych pojazdów mogą kształtować się na odmiennym poziomie w różnych regionach Polski. Katalogi i bazy danych programów komputerowych zawierają uśrednione wartości rynkowe w skali całego kraju. Odbiegające od uśrednionych notowania rynkowe wycenianego pojazdu w rejonie jego użytkowania mogą stanowić podstawę do zastosowania korekty jego wartości. Wysokości stosowanych korekt wynikają z analizy przeprowadzonej w oparciu o regionalne zróżnicowanie rynkowych wartości poszczególnych marek i typów pojazdów.*

Wartość rynkowa brutto wyżej zidentyfikowanego pojazdu, w stanie jak przed szkodą, określona na dzień 11 marca 2020 roku wynosi:

**8200 PLN**

(słownie: osiem tysięcy dwieście złotych)

w tym VAT (23,0%) 1533,33 PLN

Wartość brutto pojazdu w stanie uszkodzonym ustalona na dzień 11 marca 2020 roku wynosi:

**4400 PLN**

(słownie: cztery tysiące czterysta złotych)

w tym VAT (23,0%) 822,76 PLN

Wartości określono na podstawie:

- notowań wartości rynkowych ustalonych przez wykonawcę opinii,
- korekt mających wpływ na wartość pojazdu,
- analizy zbywalności pojazdu uszkodzonego.

**ARKUSZ USTALENIA WARTOŚCI POJAZDU W STANIE USZKODZONYM**

do wyceny nr: M/165/04/20

z dnia: 29.04.2020

Rzeczoznawca : mgr inż. Marcin Iwański RS001261

Właściciel: Zakład Gospodarki Komunalnej w Jedlińsku

Adres: ul. Ogrodowa 51A, 26-660 Jedlińsk

Zadanie: Ocena stanu technicznego i określenie wartości rynkowej pojazdu

**DANE IDENTYFIKACYJNE POJAZDU (\*)**

Dane: [C] III-2020

Marka: STAR Model pojazdu: 1142 12.0t  
 Wersja: 1142 Turbo Nr rejestracyjny: WRA16CM Rok prod.: 1998  
 Rodzaj pojazdu: Samochód ciężarowy

Wartość pojazdu nieuszkodzonego (założony wiek pojazdu jak w dniu wyceny - 259 mies.) **8 200 PLN**  
 Współczynnik amortyzacji pojazdu ..... 0,08  
 Współczynnik zbywalności pojazdu nowego ..... 0,85

**WYCENA ZESPOŁÓW POJAZDU**

Lp.	Nazwa zespołu	Udział [%]	Zniszczenie [%]	Wart. poz. zesp. [PLN]
1	Kabina kierowcy	6	50	246
2	Wyposażenie	17	50	697
3	Silnik z osprzętem	10	0	820
4	Układ napędowy	11	0	902
5	Zawieszenie przednie z układem kierowniczym	7	0	574
6	Zawieszenie II osi	4	0	328
7	Rama	4	0	328
8	Nadwozie ładunkowe	9	0	738
9	Reszta	4	0	328
10	Zabudowa typu hakowego SMW1142	28	0	2 296
Bazowa wartość głównych zespołów pojazdu				<b>7 257 PLN</b>

**WYLICZENIE WARTOŚCI POJAZDU W STANIE USZKODZONYM****Metoda stopnia uszkodzenia**

Wartość pojazdu nieuszkodzonego przy założonym wieku ..... 8 200 PLN  
 Stopień uszkodzenia ..... 0,1150  
 Współczynnik stopnia uszkodzenia ..... 0,68  
 Współczynnik uszkodzeń ukrytych ..... 0,95  
 Współczynnik zbywalności ..... 0,31  
 Wynik metody stopnia uszkodzenia ..... **1 453 PLN**

**PODSUMOWANIE**

Wartość pojazdu uszkodzonego określona: Metodą stopnia uszkodzenia. .... **1 453 PLN**  
 Współczynnik ekspercki ..... 3,00 **4 359 PLN**

**Komentarz**

Urealnienie do wartości rynkowych pojazdów przeznaczonych do utylizacji.

**WARTOŚĆ RYNKOWA BRUTTO PO ZAOKRĄGLENIU** ..... **8 200 PLN**  
 Zaokrąglona wartość pojazdu uszkodzonego ..... **4 400 PLN**  
 Różnica wartości pojazdu przed i po szkodzie ..... **3 800 PLN**

**ARKUSZ USTALENIA WARTOŚCI POJAZDU**

do wyceny nr: M/165/04/20

z dnia: 29.04.2020

Rzeczoznawca : mgr inż. Marcin Iwański RS001261

Właściciel: Zakład Gospodarki Komunalnej w Jedlińsku

Adres: ul. Ogrodowa 51A, 26-660 Jedlińsk

Zadanie: Ocena stanu technicznego i określenie wartości rynkowej pojazdu

**DANE IDENTYFIKACYJNE POJAZDU (\*)**

Dane: [C] III-2020

Marka: STAR Model pojazdu: 1142 12.0t  
 Wersja: 1142 Turbo Nr rejestracyjny: WRA16CM Rok prod.: 1998  
 Rodzaj pojazdu: Samochód ciężarowy  
 Wycena na podstawie pojazdu: STAR 1142 12.0t 1142 Turbo S2/3 6842 ccm 110 kW

**USTALENIE WARTOŚCI POJAZDU****KATALOG WARTOŚCI BAZOWYCH (NETTO):**

rok	mies.	wart. z katal. [PLN]	wart. zadana [PLN]	
1998	05		7236	
<b>WARTOŚĆ BAZOWA BRUTTO (262 mies.) *</b>				<b>8 900 PLN</b>

Normatywny okres eksploatacji	262 mies.
DATA PIERWSZEJ REJESTRACJI (rok/mies/dn)	10.08.1998
Rzeczywisty okres eksploatacji	259 mies.

**WYPOSAŻENIE SPECJALNE:**

Lp.	Nazwa elementu wyposażenia	wta	data zam.	wpa	[%]	Wsp.	Wart. [PLN]
1	Zabudowa typu hakowego SMW1142					1,00	3530
<b>KOREKTA ZA WYPOSAŻENIE SPECJALNE</b>						<b>3 530 PLN po korekcie:</b>	<b>12 430 PLN</b>

**LISTA WYPOSAŻENIA:**

Lista wyposażenia na podstawie informacji z bazy danych na okres: 1997.09-1998.10

**WYPOSAŻENIE DODATKOWE:**

Lp.	Nazwa elementu wyposażenia	wta	data zam.	wpa	[%]	Wsp.	Wart. [PLN]
1	Przystawka odbioru mocy	0,25				1,79	0,82
2	Światła przeciwmgielne	1,00				0,00	0,30
<b>KOREKTA ZA WYPOSAŻENIE DODATKOWE</b>						<b>131 PLN</b>	
<b>KOREKTA ZA WYPOSAŻENIE</b>						<b>131 PLN po korekcie:</b>	<b>12 561 PLN</b>

Przebieg normatywny	606 100 km
Przebieg rzeczywisty odczytany	438 798 km

**ZASTOSOWANE KOREKTY RÓŻNE:**

Opis korekty	[%]	Wart. [PLN]
Stan utrzymania i dbałość o pojazd	-5,0	- 628
Aktualność badań technicznych	-5,0	- 628
Szczególny charakter eksploatacji	-10,0	-1 256
Regionalna sytuacja rynkowa	-10,0	-1 256
Uszkodzenia ukryte	-5,0	- 628
<b>KOREKTY RÓŻNE</b>	<b>- 4 396 PLN po korekcie:</b>	<b>8 165 PLN</b>

**WARTOŚĆ RYNKOWA BRUTTO PO ZAOKRĄGLENIU** ..... **8 200 PLN**

**DOKUMENTACJA FOTOGRAFICZNA**

do wyceny nr: M/165/04/20

z dnia: 29.04.2020

**DANE IDENTYFIKACYJNE POJAZDU (\*)**

Dane: [C] III-2020

Marka: STAR

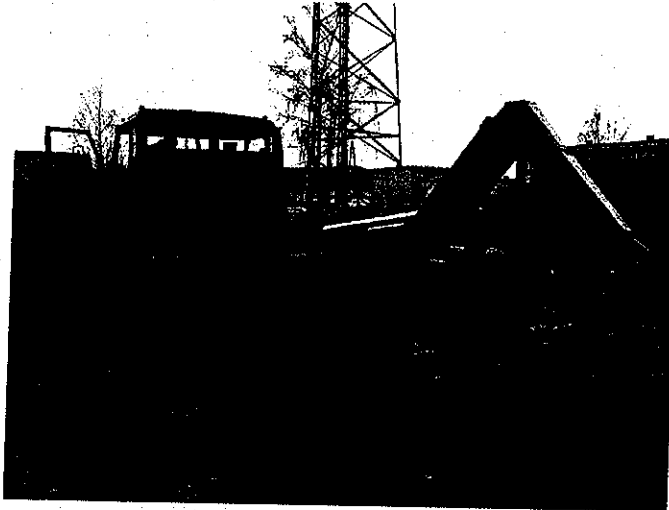
Model pojazdu: 1142 12.0t

Wersja: 1142 Turbo

Nr rejestracyjny: WRA16CM

Rok prod.: 1998

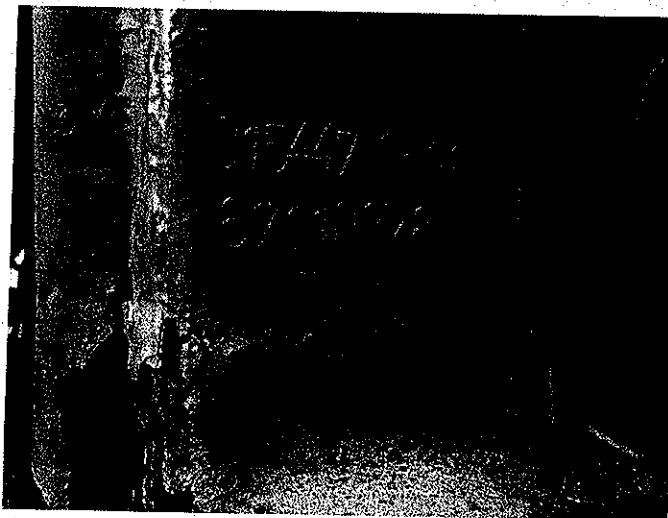
Rodzaj pojazdu: Samochód ciężarowy



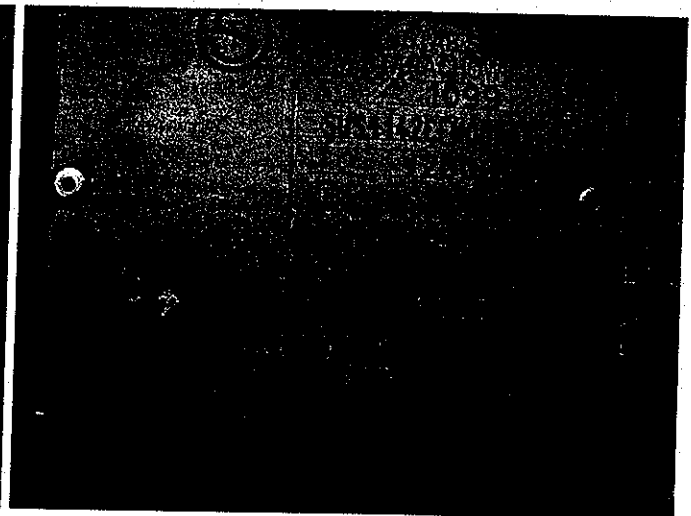
\_1010161



\_1010163



\_1010166



\_1010167



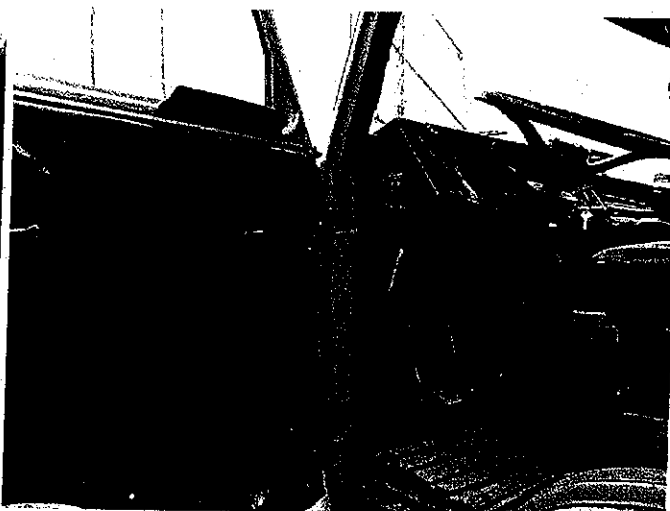
\_1010169



\_1010170



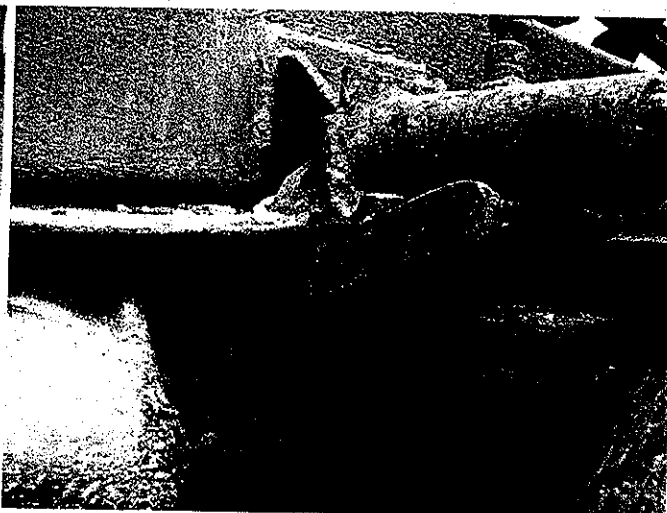
\_1010171



\_1010173



\_1010175



\_1010192