

UCHWAŁA NR XXIV/48/2016

RADY GMINY W JEDLIŃSKU

z dnia 27.10.2016 r.

w sprawie przystąpienia do sporządzenia miejscowego planu zagospodarowania przestrzennego dla terenu cmentarza w sołectwie Bierwce

Na podstawie art. 18 ust. 2 pkt 15 ustawy z dnia 8 marca 1990r. o samorządzie gminnym (Dz. U. z 1990r. Nr 16 poz. 95, tekst jednolity Dz. U. z 2016r., poz. 446) oraz art. 14 ust. 1 i 2 ustawy z dnia 27 marca 2003 r. o planowaniu i zagospodarowaniu przestrzennym (Dz. U. z 2003r. Nr 80 poz. 717, tekst jednolity Dz. U. z 2016 poz. 778 z późniejszymi zmianami),

Rada Gminy w Jedlińsku uchwala, co następuje:

§ 1. Przystępuje się do sporządzania projektu miejscowego planu zagospodarowania przestrzennego dla terenu cmentarza w sołectwie Bierwce, zwanego dalej w treści uchwały "planem".

§ 2. Obszar objęty planem obejmuje teren istniejącego i projektowanego cmentarza w sołectwie Bierwce wraz z działkami lub częściami działek, na których mają zostać ustanowione strefy ochrony sanitarnej cmentarza. Granice obszaru objętego planem przedstawiono napie w skali 1: 2 500, stanowiącej załącznik graficzny nr 1 do niniejszej uchwały.

§ 3. 1. Zakres planu obejmować będzie regulacje przewidziane w art. 15 ust. 2 ustawy z dnia 27 marca 2003 roku o planowaniu i zagospodarowaniu przestrzennym.

2. Zakres planu może być rozszerzony o regulacje przewidziane w art. 15 ust. 3 ustawy z dnia 27 marca 2003 roku o planowaniu i zagospodarowaniu przestrzennym, stosownie do uwarunkowań rozpoznanych na etapie sporządzania planu.

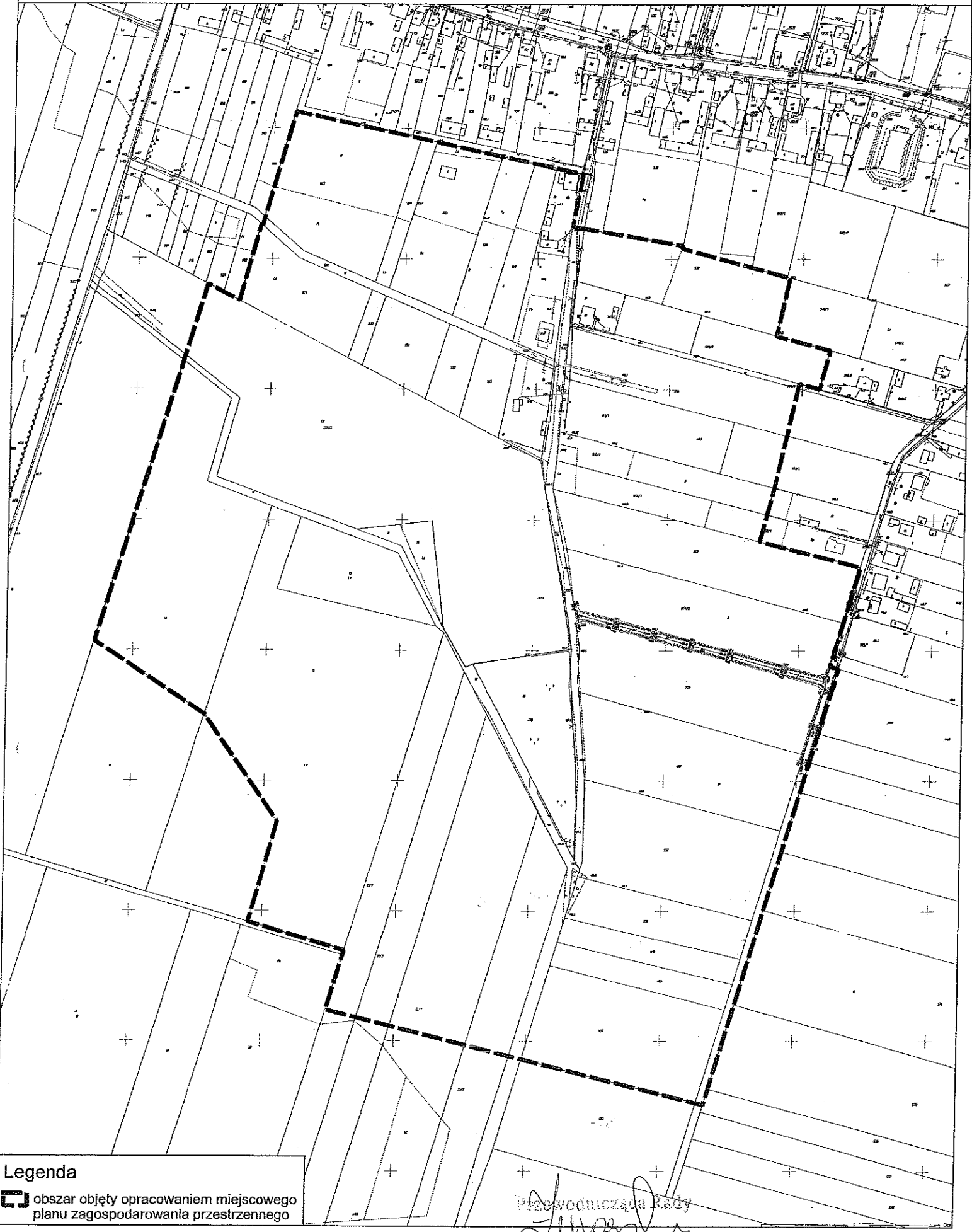
§ 4. Wykonanie uchwały powierza się Wójtowi Gminy Jedlińsk.


§ 5. Uchwała wchodzi w życie z dniem podjęcia.

Przewodnicząca Rady
Zuzanna
Zuzanna Zurowska

ZAŁĄCZNIK GRAFICZNY NR 1
DO UCHWAŁY Nr XXIV.1.48.12016 RADY GMINY W JEDLIŃSKU z dnia 27.10.2016 r.
w sprawie przystąpienia do sporządzenia miejscowego planu zagospodarowania przestrzennego
dla terenu cmentarza w sołectwie Bierwce

SKALA 1:2 500



Legenda
 obszar objęty opracowaniem miejscowego planu zagospodarowania przestrzennego

Przewodnicząca Rady
[Signature]
Aneta Żurawska